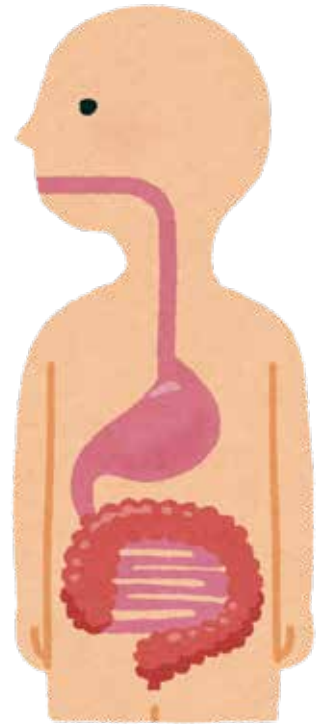


LIC はびきのアカデミー

医療法人
春秋会 **城山病院**
出張公開講座

消化器癌について



2019年

12月**19**日(木)

14時00分～15時30分(13時40分開場)

場 所	LIC はびきの内施設
定 員	30人 ※先着順
受講料	500円
申込方法	来館・電話(072-950-5504)・FAX
講 師	春秋会城山病院 副院長 消化器センター 副センター長 東野健

申込期間 9月17日(火)～12月12日(木)

支払方法 来館または郵便振替

※案内する期日内に、受講料をお支払いください。
申込みに来館された場合、お支払いは同時に行って
いただきます。一旦納付された受講料は返金できま
せん。
※期間を過ぎてからの申込は都度お問合せください。



人は60兆個の細胞からなり、その細胞の変異、異常によって癌(上皮性悪性腫瘍)になります。一生のうち日本人の2人に1人が癌になり、3人に1人が癌で亡くなります。我々日本人にとって、癌とはなにか知っておくべきと思われます。とくに私の専門分野である消化器には癌が多いため、このテーマを若輩ながら講演させていただきたいと考えます。



主催 /  株式会社みのりの里



羽曳野市立生活文化情報センター(LIC はびきの)

〒583-0854 羽曳野市軽里 1-1-1

【TEL】072-950-5504 / 【FAX】072-950-5505

申込書で取得する個人情報は、イベント参加、各種ご案内の為にのみ利用します。
ご本人の同意なしに第三者に提供することはありません。申込時の個人情報の提供は、
ご本人の任意です。個人情報の開示等に関するお問合せは、弊社個人情報保護管理者
までお問合せください。※障害への配慮が必要な場合は事前にご相談ください。

