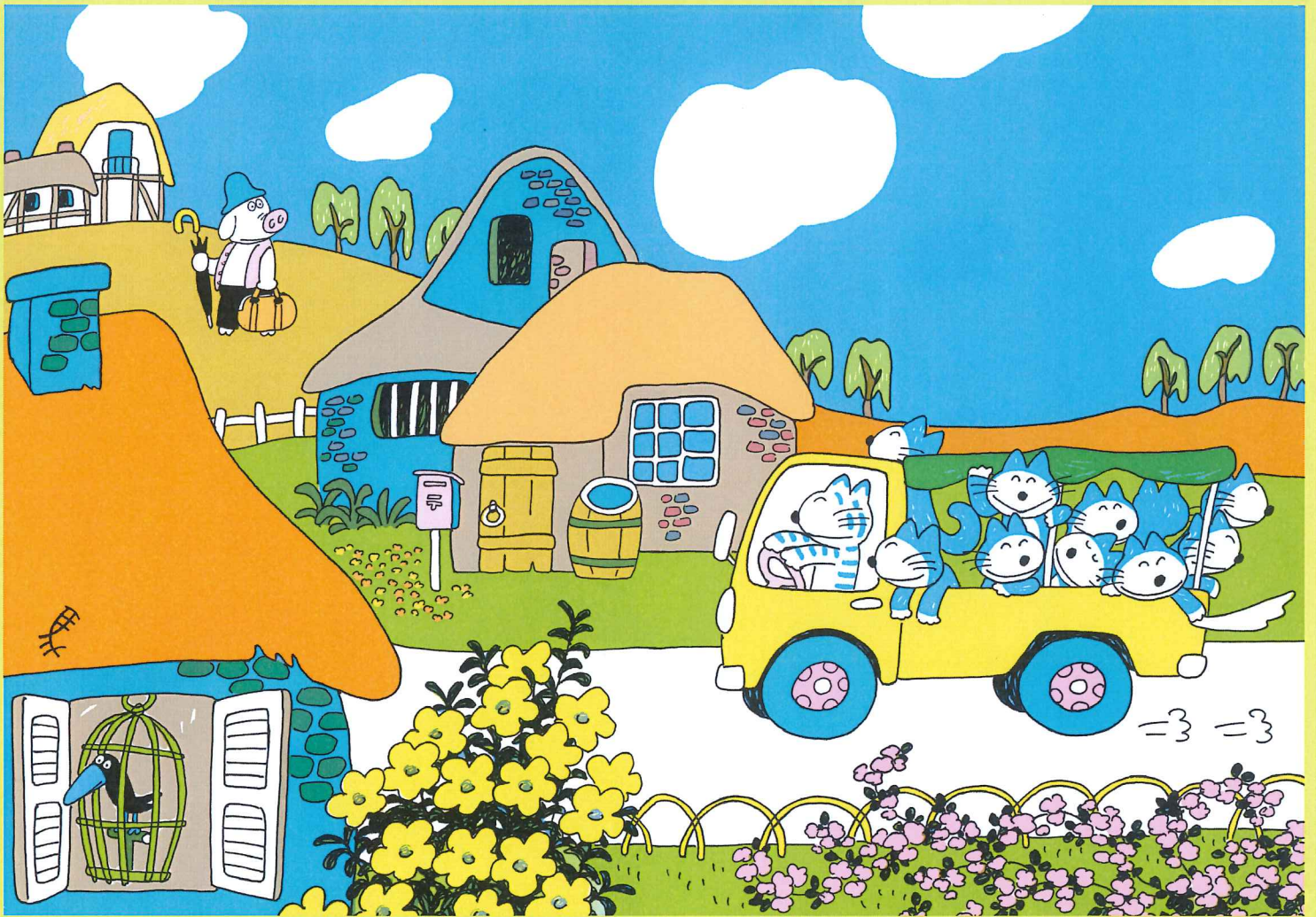


人形劇

脚色・演出／東口次登 人形美術／永島梨枝子 舞台美術／西島加寿子  
音楽／一瀬季生・茨木新平 照明／永山康英 舞台監督／奥洞昇  
制作／松澤美保

# 11ぴきのねことぶた

原作／馬場のぼる(こぐま社刊)



©馬場のぼる/こぐま社刊

2024 3月31日(日) LIC はびきの 1階ホールM

開演 PM2:00(開場 30分前) 終演 PM3:30

主催:人形劇団クラルテ 共催:株式会社みのりの里  
後援:羽曳野市

入場料(税込)3,000円(全席指定)

※3歳以上有料。クラルテとものかい割引あります。

※前売券完売の場合、当日券はございません。

【チケット取り扱い】

2月7日より  
受付開始

- ・ LIC はびきの 072-950-5504
- ・ 人形劇団クラルテ 06-6685-5601  
AM10:00 ~ PM5:30 (日・祝休み)・HP



# 11ぴきのねことぶた

上演時間 約1時間30分 (途中休憩 15分含む)



原作/馬場のぼる(こぐま社刊)

脚色・演出/東口次登 人形美術/永島梨枝子 舞台美術/西島加寿子  
音楽/一ノ瀬季生・茨木新平 照明/永山康英 舞台監督/奥洞昇  
舞台監督助手/日高拍 制作/松澤美保 写真/田嶋哲  
歌:おひさまJr.カルテット 宮本聖・奥洞乃音・茨木彩音・隅田透梧



## ものがたり

11ぴきのねこが旅に出ました。旅先で一軒の古い家を見つけ、誰も住んでいなかったので掃除をして、「この家をわれわれのすみかにしよう!」と、ねこたちは大よろこび。そこへ、ぶたさんが訪ねてきました。「このへんに、僕のおじさんの家があるんだが、こちらですか?」慌てたねこたちは知らんぷり。ぶたさんは自分で家を建てることに。ねこたちも手伝って素敵な家が完成!ねこたちは新しい家が気に入って「11ぴきのねこのいえ」にしてしまいます。しかしせっかく作った家は風に飛ばされ大失敗!それでもねこたちは明るく元気に生きていきます。

## 〜おおらかに〜 脚色・演出/東口次登

11ぴきのねこはやんちゃで、仲間とあそぶのが大好き、物を作るのも大好き。きっと想像力がたっぷりとあるのですね。

でもぶたさんの家を横取りする悪いところも。

一方、ぶたさんは怒らない、ありのままを受け入れ、とっても〈おおらか〉なんです。

この対照的なねことぶた、こどもたちはどちらを応援してくれるでしょう? 失敗をしないさせないことが多かった世の中で、おおらかで伸び伸びと楽しめる人形劇をお届けします。



## LIC はびきの

羽曳野市立生活文化情報センター



### アクセス

電車/近鉄南大阪線(古市駅)下車後、西へ10分  
バス/近鉄バス(軽里1丁目)バス停下車

駐車場(有料)には限りがございます。  
なるべく公共交通機関をご利用ください。

〒583-0854 羽曳野市軽里1-1-1  
【TEL】072-950-5500 【FAX】072-950-5505  
開館時間 9:00 ~ 22:00

障害への配慮が必要な方は事前にご相談ください。

## LIC はびきの 1階ホールM 2024年3月31日(日)

開演 PM2:00 (開場 30分前) 終演 PM3:30

入場料(税込)3,000円(全席指定) ※3歳以上有料。クラルテとものかい割引あります。

主催:人形劇団クラルテ  
共催:株式会社みのりの里  
後援:羽曳野市



クラルテ HP 公演情報



LIC はびきの HP

