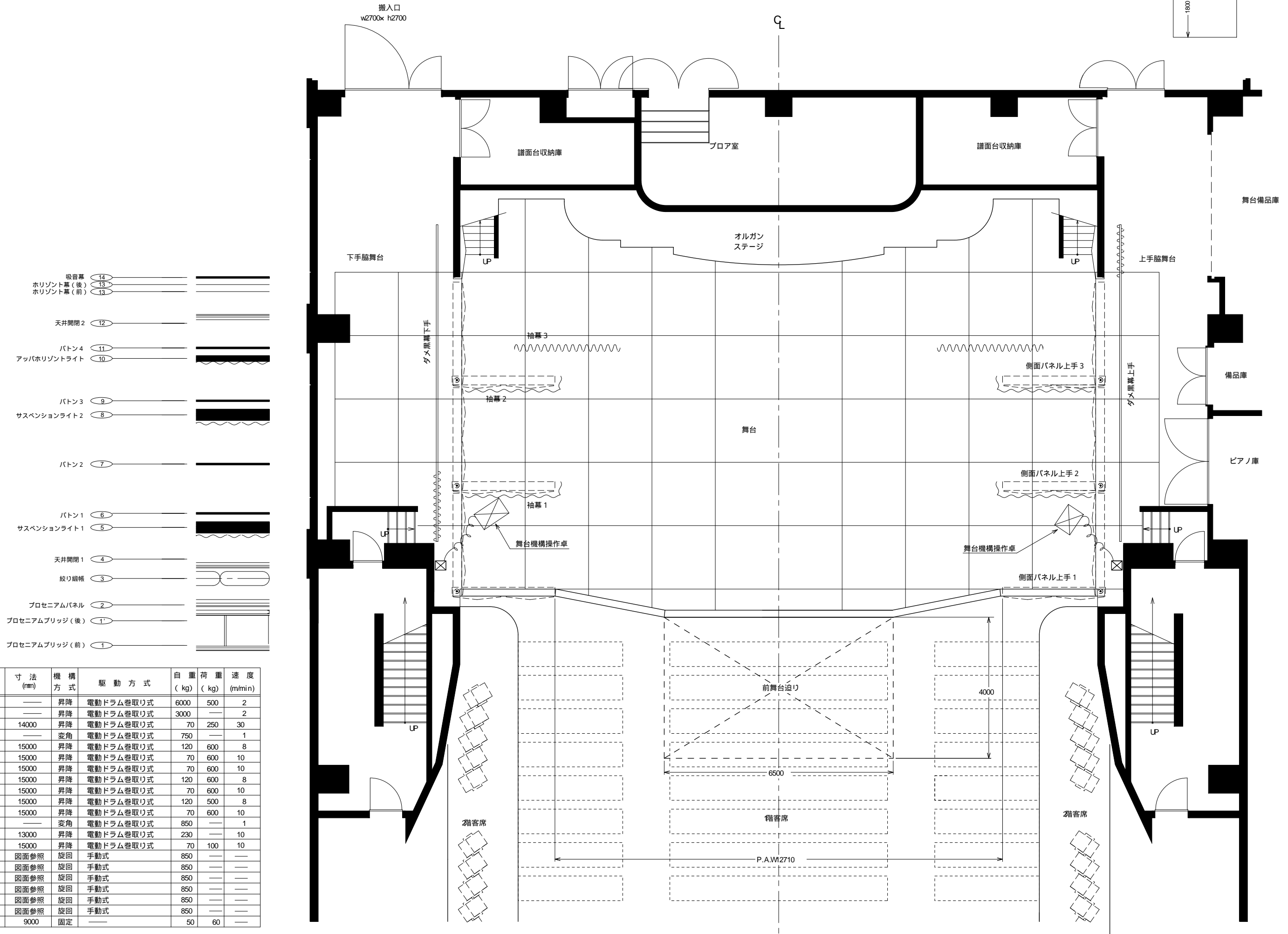
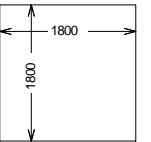


LIC はびきの ホール M 舞台平面図

S=1/100



吊物機構仕様

Nb.	装置名称	寸法 (mm)	機構方式	駆動方式	自重 (kg)	荷重 (kg)	速度 (m/min)
1	プロセニウムブリッジ	—	昇降	電動ドラム巻取り式	6000	500	2
2	プロセニウムパネル	—	昇降	電動ドラム巻取り式	3000	—	2
3	絞り織帳	14000	昇降	電動ドラム巻取り式	70	250	30
4	天井開閉1	—	変角	電動ドラム巻取り式	750	—	1
5	サスペンションライト1	15000	昇降	電動ドラム巻取り式	120	600	8
6	バトン1	15000	昇降	電動ドラム巻取り式	70	600	10
7	バトン2	15000	昇降	電動ドラム巻取り式	70	600	10
8	サスペンションライト2	15000	昇降	電動ドラム巻取り式	120	600	8
9	バトン3	15000	昇降	電動ドラム巻取り式	70	600	10
10	アップライト	15000	昇降	電動ドラム巻取り式	120	500	8
11	バトン4	15000	昇降	電動ドラム巻取り式	70	600	10
12	天井開閉2	—	変角	電動ドラム巻取り式	850	—	1
13	水平幕	13000	昇降	電動ドラム巻取り式	230	—	10
14	吸音幕	15000	昇降	電動ドラム巻取り式	70	100	10
17	側面パネル上手1	図面参照	旋回	手動式	850	—	—
18	側面パネル下手1	図面参照	旋回	手動式	850	—	—
19	側面パネル上手2	図面参照	旋回	手動式	850	—	—
20	側面パネル下手2	図面参照	旋回	手動式	850	—	—
21	側面パネル上手3	図面参照	旋回	手動式	850	—	—
22	側面パネル下手3	図面参照	旋回	手動式	850	—	—
23	ダメ黒幕	9000	固定	—	50	60	—

ライト荷重には、照明器具、フライダクト、ケーブル等の荷重を含む。